

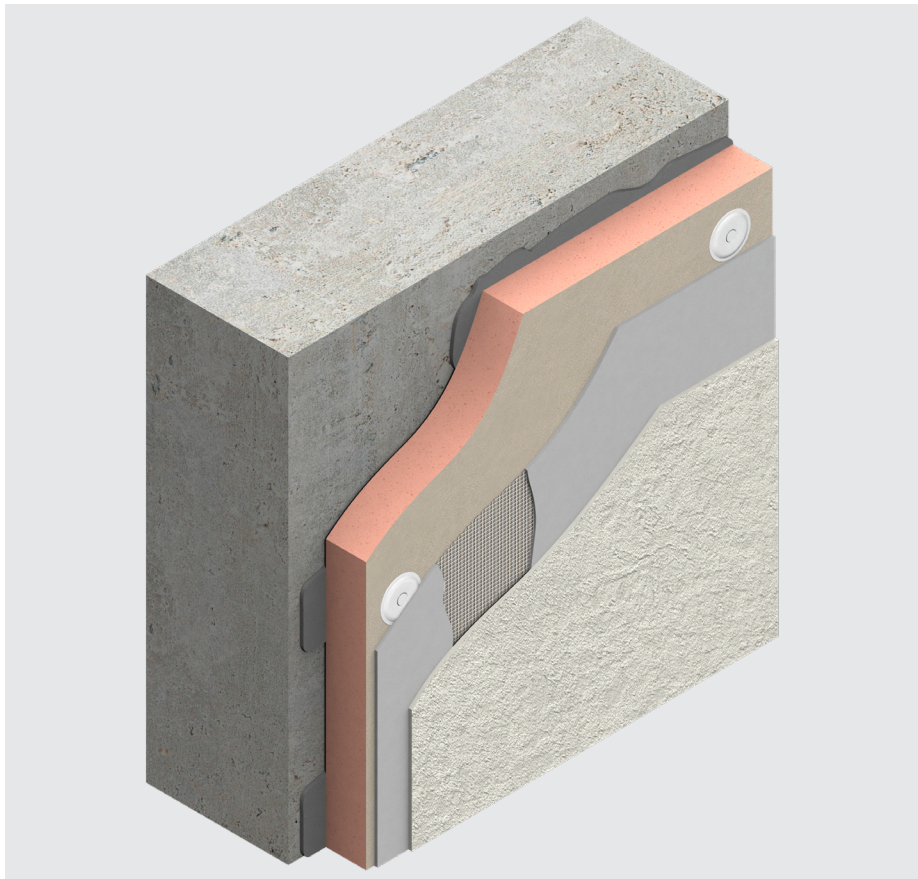
Dämmstoffe



Kooltherm® K5

WDVS-Dämmplatte

Hochleistungsdämmplatte als Komponente für WDV-Systeme



- Schlanke Wandkonstruktionen für erhöhten Raumgewinn
- Hohe Druckfestigkeit
- Mehr Tageslicht im Inneren
- Einfache Installation und einfacher Transport

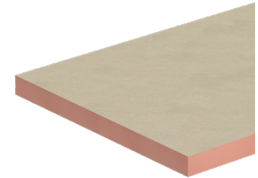


Produktinformationen

Beschreibung

Mit den Kooltherm® K5 Hochleistungsdämmplatten bieten wir eine Dämmtechnologie als Komponente für Wärmedämmverbundsysteme (WDV-Systeme) an, die für Raumgewinn und hohe Energieeffizienz steht.

Fast jeder WDV-System-Hersteller setzt sie in einem seiner zugelassenen WDV-Systeme ein. Ganz gleich, ob Neubau oder Sanierung. Sprechen Sie mit uns oder Ihren WDV-Partnern des Vertrauens und fragen Sie nach deren WDV-System mit der innovativen Kooltherm® K5-Dämmplatte als Komponente.



Technische Produktdaten

Daten	Wert
Standardabmessung (EN 822)	1200 x 400 mm
Kantenbearbeitung	glatt
Verfügbare Zertifizierung	EPD Passivhaus Zertifizierung

Für weitere Informationen zu den technischen Werten unserer Produkte wenden Sie sich bitte an unsere Techline unter techline.de@kingspan.com oder unter der Rufnummer 0800 664 88 59.

Kingspan Insulation GmbH & Co KG

Fuggerstraße 15
49479 Ibbenbüren

T: +49 (0) 5451 898-0

E: info@kingspaninsulation.de

www.kingspaninsulation.de

© Kingspan, Kooltherm und das Löwen-Logo sind registrierte Warenzeichen der Kingspan Group plc in Deutschland und anderen Ländern. Alle Rechte vorbehalten.

Aus diesem Dokument können keine Rechte abgeleitet werden. Änderungen, Druckfehler und andere vorbehalten. Diese Version ersetzt alle früheren Versionen.



Version 8 | 10/2022

Scannen Sie den QR-Code, um die aktuellste Version dieses Dokuments zu erhalten.

